

貸マンション

バス停「下竜尾」

間取り
1K

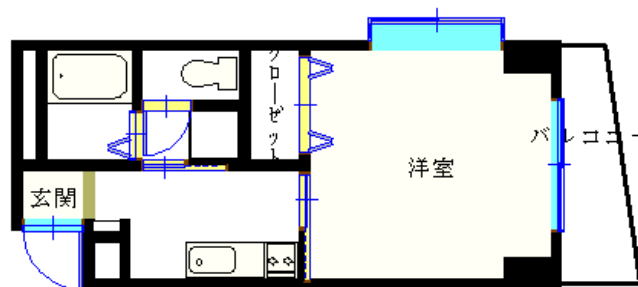
専有面積
22.17㎡

築年月
2001年03月



チェックポイント！

2面採光,外観タイル張り,角部屋,B・T別,シャワー,トイレ,クローゼット,シューズボックス,室内洗濯機置場,プロパンガス,出窓,フローリング,プロパンガス給湯,エアコン,B S 端子,光ファイバー,バルコニー



物件種目	貸マンション
最寄駅	バス停「下竜尾」
間取タイプ	1K
賃料	賃料 36,000円
貸賃条件	礼金なし 敷金1ヶ月 保証金なし

物件所在地	鹿児島県鹿児島市下竜尾町		
交通	バス停 下竜尾 徒歩1分		
建物	建物名		
	構造・規模	RC 4階建/1階部分	
	使用部分面積	22.17㎡	
	間取内訳	洋 7.3 K 2	
築年月	2001年03月	契約期間	1年
管理費等	なし 共益費1,000円/月		
駐車場	有 8,640円/月		
現況	居住中	入居日	2019年4月上旬予定
設備	B・T別,シャワー,トイレ,クローゼット,シューズボックス,室内洗濯機置場,プロパンガス,出窓,フローリング,プロパンガス給湯,エアコン,B S 端子,光ファイバー,バルコニー		
保険等	要		
備考	駐車場 8640円(軽)、10800円(普) 賃貸保証:加入要 保証会社:株式会社アルファー 保証委託料:月額賃料の50% 鍵交換代等:有 10,800円~ 利用駅1:鹿児島市電唐湊線 鹿児島駅前 徒歩9分 利用駅2:JR鹿児島本線 鹿児島 徒歩9分		

この図面は物件情報の一部を抜粋して掲載しております。(現況優先)
付帯条件や別途料金等が発生する場合がありますのでご確認ください。

at home

infosheet 物件番号 69676056006

鹿児島県知事免許(6)第4256号 〒892-0851 鹿児島県鹿児島市上竜尾町4-21

有限会社ノエル不動産

TEL: 099-248-3117 FAX: 099-248-3119 定休日: 日・祝日、毎月第3土曜日

■取引態様: 媒介