

貸マンション

笹貫駅

201

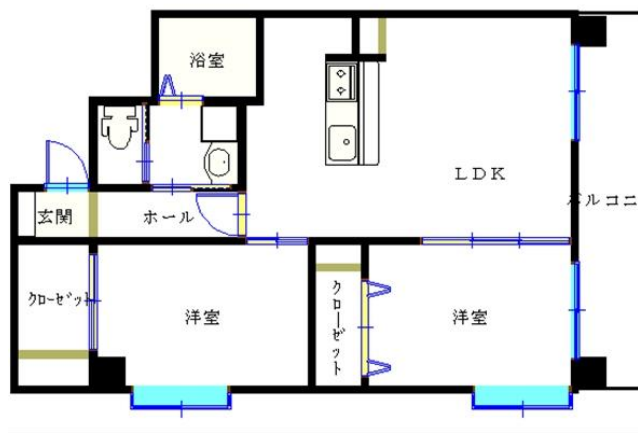
間取り
2LDK

専有面積
52.18㎡

築年月
2012年05月

チェックポイント！

外観タイル張り,角部屋,B・T別,シャワー,トイレ,温水洗浄便座,洗面所,洗面台,シャワー付洗面化粧台,洗面所独立,クローゼット,室内洗濯機置場,給湯,プロパンガス,エアコン,B S 端子,光ファイバー,オートロック,バルコニー,エレベーター



物件種目	貸マンション
最寄駅	笹貫
間取タイプ	2LDK
賃料	賃料 67,000円
貸賃条件	礼金なし 敷金2ヶ月 敷引1.5ヶ月 保証金なし

物件所在地	鹿児島県鹿児島市小松原1丁目		
交通	鹿児島市電谷山線 笹貫 徒歩5分		
建物	建物名	201	
	構造・規模	RC 5階建/2階部分	
	使用部分積	52.18㎡	
	間取内訳	洋 5.3・5.3 LDK 12	
築年月	2012年05月	契約期間	1年
管理費等	なし 共益費3,000円/月		
駐車場	有 8,640円/月		
現況	居住中	入居日	2019年4月上旬予定
設備	B・T別,シャワー,トイレ,温水洗浄便座,洗面所,洗面台,シャワー付洗面化粧台,洗面所独立,クローゼット,室内洗濯機置場,給湯,プロパンガス,エアコン,B S 端子,光ファイバー,オートロック,バルコニー,エレベーター		
保険等	要		
備考	駐輪場満車のため、駐輪不可。駐車場は小型まで。更新料：なし 賃貸保証：加入要 保証会社 アルファー 保証委託料 月額賃料の50%、もしくは初回のみ30%、以降毎年10% 鍵交換代等：有 8,640円～ 利用駅1：JR指宿枕崎線 宇宿 徒歩9分 利用駅2：鹿児島市電谷山線 脇田 徒歩10分		

この図面は物件情報の一部を抜粋して掲載しております。(現況優先)
付帯条件や別途料金等が発生する場合がありますのでご確認ください。

at home

infosheet 物件番号 69530487023

鹿児島県知事免許(6)第4256号 〒892-0851 鹿児島県鹿児島市上竜尾町4-21

有限会社ノエル不動産

TEL: 099-248-3117 FAX: 099-248-3119 定休日: 日・祝日、毎月第3土曜日

■取引態様: 媒介